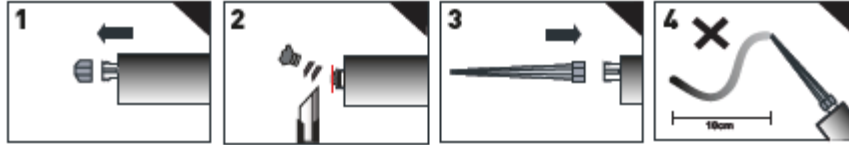


Product naam :	MAX PRO 94 Power Chem-Fix	
Productomschrijving :	MAX PRO 94 Power Chem-Fix is een professioneel en industrieel 2-component chemisch anker op basis van vynilester voor montage en spanningvrije verankering van standaard bevestigingen en zware lasten in alle bouwmaterialen, zowel volle als holle . MAX PRO 94 Chem-Fix is styreenvrij.	
Toepassing :	<ul style="list-style-type: none">• verankering en doeltreffende bevestiging en montage in bouw en industrie• spanningsvrije verankering• kan als opvulmiddel of als reparatiemortel gebruikt worden	
Eigenschappen :	<ul style="list-style-type: none">• zéér sterke verankering in de meeste ondergronden in bouw en industrie• snelle uitharding• gemakkelijk te verwerken met onze MAX PRO Speed-Gun.• hardt krimpvrij en spanningsvrij uit• styreenvrij - geurarm• toepasbaar op vochtige ondergronden - verwerkbaar van -5°C tot +40°C• geopende koker kan volledig opgebruikt worden• voldoet aan ETA reglementering	
Verpakking :	Kokers :	300 ml
	Omdozen :	12 kokers per doos
Technische informatie :	MAX PRO 94 Chem-Fix	
Consistentie Kleur Uitharding Product Soortelijk gewicht	standvaste pasta grijs door chemische reactie van de 2 componenten vynilester styreenvrij 1,75 kg (20°C)	

Vorbereitung :



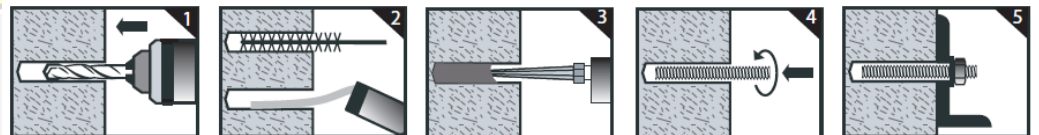
1. Draai de stop van de koker los
2. Trek het uiteinde van het zakje 1 à 2 cm uit de koker en snijd het uiteinde af met een mesje.
3. Schroef de mengtip op het patroon.
4. Spuit eerst 5cm uit zodat u een gelijkmatige en constante kleur bekomt.
5. Na gebruik de mixertip op het patroon laten en zo opbergen.

Uithardingstijden :

Temperatuur ondergrond (°C)	35°C	25°C	15°C	5°C	0°C
Open tijd (min)	2	4	12	30	45
Belastbaar (min of uren)	20	30	60	3h30	3H30

Montage instructies + breedte van ankers :

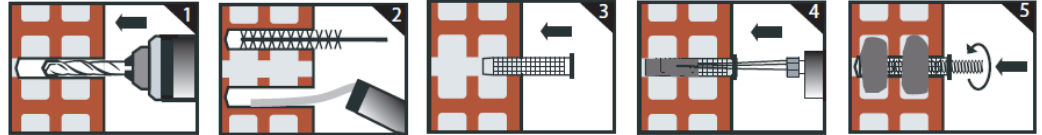
In **VOLLE** bouwmaterialen :



1. Gat boren
2. Gat reinigen met staalborstel en ontstoffen met blaaspomp
3. MAX PRO 94 Power Chem-Fix inspuiten
4. Draadstang rechtsond indraaien
5. MAX PRO 94 Power Chem-Fix laten uitharden en toepassing bevestigen

BOORMATEN					BELASTINGEN IN BETON C20/25			
Ø bevestiging	Ø mm boorgat	↓ mm boordiepte	↔ mm randafstand	↔ mm tussenafstand	kN Karakteristieke treksterkte	kN treksterkte	kN afschuifsterkte	Nm. Aantrekkoppel
M8	10	80	80	160	29,3	11,6	8,1	10
M10	12	90	130	180	46,4	18,4	12,9	20
M12	14	110	150	220	63,8	25,3	18,7	40
M16	18	125	170	250	76,9	30,5	34,9	80
M20	24	170	190	340	112,7	44,7	54,4	120

In **HOLLE** bouwmaterialen :



1. Gat boren
2. Gat reinigen met staalborstel en ontstoffen met blaaspomp
3. Plug inbrengen
4. MAX PRO 94 Power Chem-Fix inspuiten
5. Draadstang rechtsof indraaien
6. MAX PRO 94 Power Chem-Fix laten uitharden en toepassing bevestigen

Plug maat	Ø bevestiging	Ø mm boorgat	↕ mm boordiepte	↔ mm randafstand	↔ mm tussenafstand
12/50	M6/M8	12	55	100	160
16/85	M10/M12	16	90	130	180
16/135	M10/M12	16	140	150	220
20/85	M14/M16	20	90	170	250

Gamma MAX PRO 94 Power Chem-Fix :

DIS-020	MAX PRO 94 Power Chem-Fix - 300ml
DIS-021	MAX PRO 94 Power Chem-Fix - Mixertips - 10 pcs
DIS-022	MAX PRO 94 Power Chem-Fix - Pluggen - 16x85mm - 10 pcs
DIS-023	MAX PRO 94 Power Chem-Fix - Pluggen - 12x50mm - 10 pcs
DIS-024	MAX PRO 94 Power Chem-Fix - Pluggen - 16x130mm - 10 pcs
DIS-025	MAX PRO 94 Power Chem-Fix - Pluggen - 20x85mm - 10 pcs
DIS-026	MAX PRO 94 Power Chem-Fix - Metaalborstel - 10 mm
DIS-027	MAX PRO 94 Power Chem-Fix - Metaalborstel - 13 mm
DIS-028	MAX PRO 94 Power Chem-Fix - Metaalborstel - 18 mm
DIS-029	MAX PRO 94 Power Chem-Fix - Metaalborstel - 28 mm
DIS-030	MAX PRO 94 Power Chem-Fix - Blow Out Pump
DTP-101	MAX Gun Pro
DIS-032	MAX PRO 94 Power Chem-Fix - Introductiekit

Garantie :	D-MAX bvba garandeert dat haar product, binnen de houdbaarheidstijd, in overeenstemming is met de specificaties. De aansprakelijkheid kan nooit meer bedragen dan hetgeen bepaald is in onze algemene verkoopsvoorwaarden. In geen geval is de verkoper aansprakelijk voor enigerlei gevolgschade.
Aansprakelijkheid :	De gegeven informatie is het resultaat van onze testen en ervaring en is van algemene aard. Zij houdt echter geen aansprakelijkheid in. Het is de verantwoordelijkheid van de gebruiker om door eigen testen vast te stellen of het product voor de toepassing geschikt is.

* Bij zachte kunststoffen en/of delicate ondergronden steeds vooraf testen.

